

SEI[®] STRUCTURAL SYSTEM

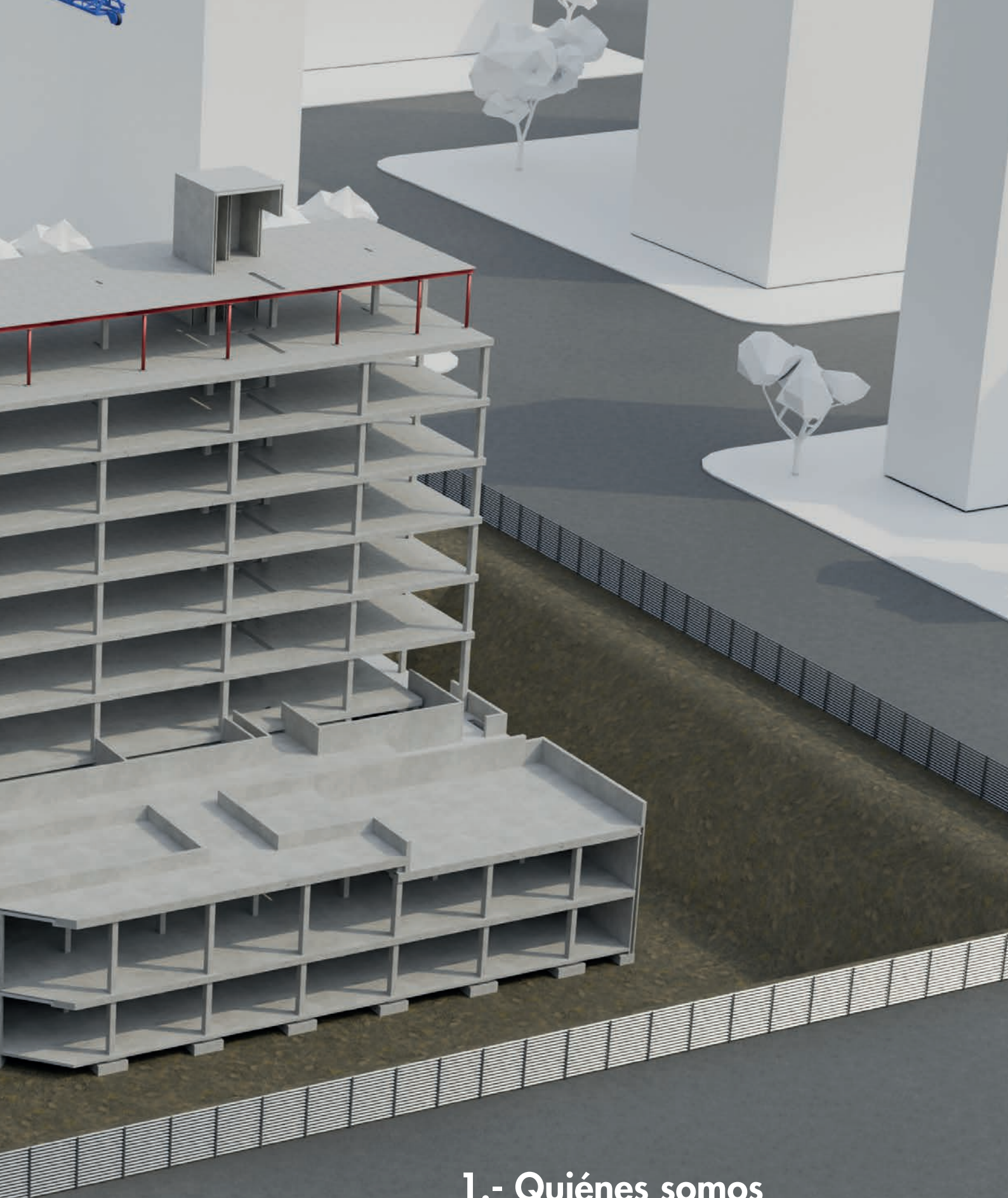
Innovación, Precisión
y Sostenibilidad

SISTEMA ESTRUCTURAL
INDUSTRIALIZADO



sei





- 1.- Quiénes somos
- 2.- Sistema SEI[®]
- 3.- Ventajas del sistema SEI[®]
- 4.- Metodología

1

SEI[®] STRUCTURAL
SYSTEM

Quiénes somos

SEI[®] Structural System es una empresa especializada en ingeniería de estructuras con experiencia intensiva en innovación, modulación, tecnificación, estandarización e industrialización, líder en soluciones constructivas avanzadas.

Ejecutamos **proyectos llave** en mano de estructuras industrializadas, asegurando calidad, eficiencia y precisión en todas las fases del proceso.

Nuestro **servicio integral** permite a promotores y constructoras garantizar un resultado óptimo en tiempos reducidos, eliminando los problemas habituales de las estructuras convencionales.





2

SEI[®] STRUCTURAL
SYSTEM
**Sistema
SEI[®]**

SEI[®] es un sistema industrializado de estructuras de hormigón para edificación urbana en altura.

Se basa en la fabricación "off site" de todos los componentes estructurales para su posterior ensamblaje en obra con máxima precisión y rapidez, reduciendo costes y tiempos de ejecución.



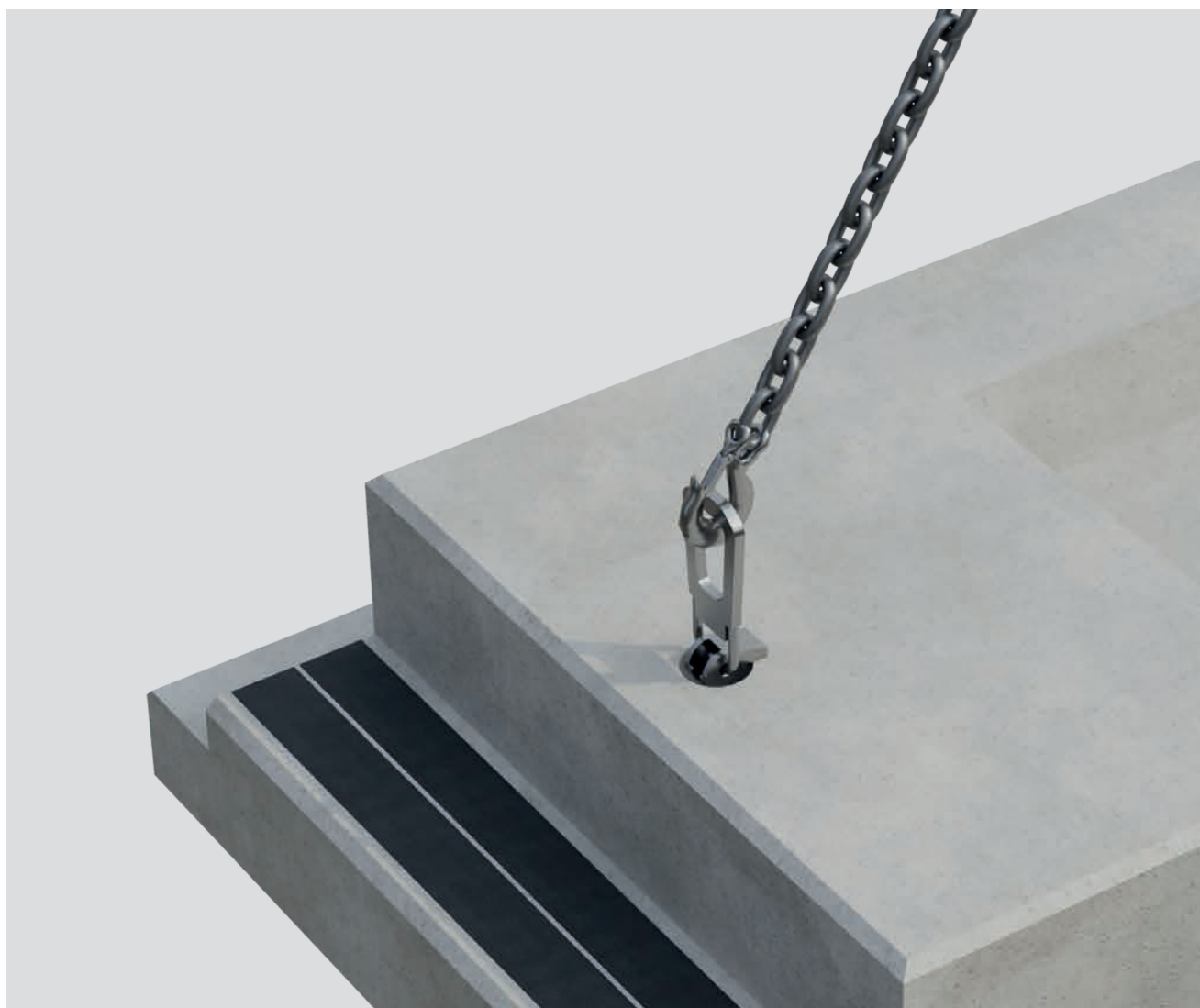
Incorpora procesos digitalizados

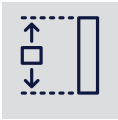
desde la concepción hasta la ejecución.



Utiliza de hormigón de alta resistencia

para optimizar diseño y espacio.





Sin limitación en alturas.



Compatible con estructuras convencionales de hormigón.



Reduce la huella de carbono y elimina residuos en obra.



Cumple con el Código Estructural y C.T.E.



3

SEI[®] STRUCTURAL
SYSTEM

Ventajas del Sistema SEI[®]

REDUCCIÓN DE TIEMPOS DE EJECUCIÓN Y PERSONAL

- **Ahorro en tiempos de ejecución** de la estructura mínimos del 50%.

- **Reducción de personal**

El sistema permite el ensamblaje de 1.500m² de estructura de hormigón por semana con 3 operarios.





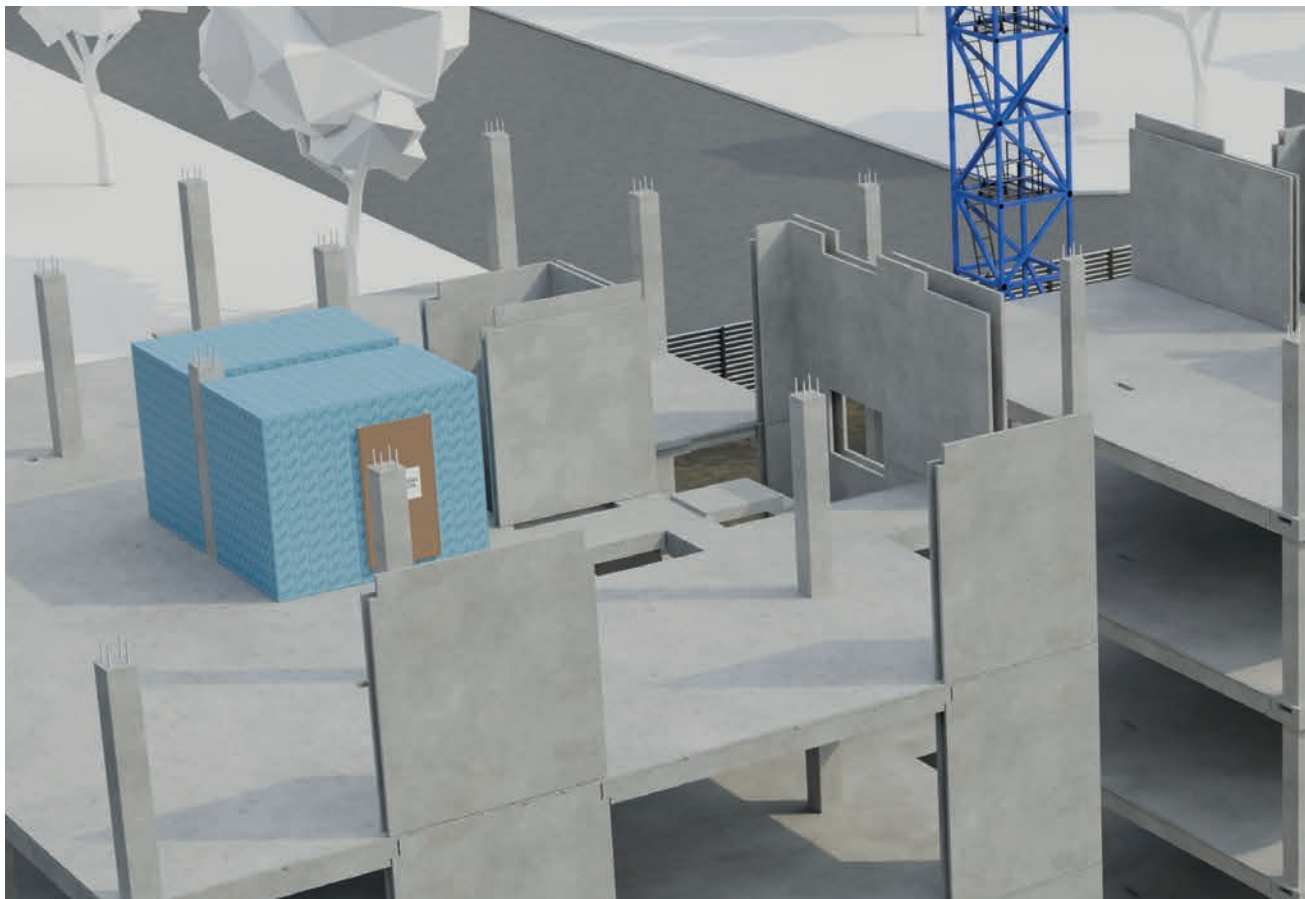
MEJORAS EN DESARROLLO Y EJECUCIÓN

- **Simplifica el proceso de obra**
 - SEI[®] es un sistema autoportante y resistente en fase de montaje
 - No necesita de apuntalamientos ni encofrados
 - Utiliza la grúa torre de obra como medio de elevación
- **Aporta máxima calidad y precisión dimensional**, con un sistema de uniones mecánicas que aporta tolerancias de $\pm 5\text{mm}$ en todas las cotas.
- **Es compatible con cualquier sistema de fachada** y con otros elementos industrializados (baños industrializados...)

4

SEI[®] STRUCTURAL SYSTEM

Metodología



FASE DEL PROYECTO

- **Acompañamiento** a proyectistas en el diseño.
- **Ingeniería estructural**, dimensionado y cálculo en BIM.
- **Modelado y despiece** de la estructura para un control total de los componentes.

FASE DE PREPARACIÓN DE OBRA

- **Consultoría de industrialización** para optimización del proceso.
- **Planificación de obra** y posicionamiento de equipos.
- **Programación de fabricación** y logística.



FASE DE FABRICACIÓN

- **Producción controlada** de componentes estructurales.
- **Garantía de calidad** y trazabilidad de materiales.

FASE DE MONTAJE

- **Ensamblaje en obra** con mínima mano de obra.
- **Coordinación** con otros agentes del proyecto.

www.sei-system.com/

